

Produktespezifische Lösungen

Applikationen

komax



- | | | | |
|---|--|----|---|
| 1 | Mehrpoleitung | 8 | Verarbeitung Glasfaserisolationsleitung |
| 2 | Kontaktschweißen | 9 | Zweipolige Gehäusebestückung |
| 3 | Ultraschallschweißen | 10 | Koaxverarbeitung |
| 4 | Doppelcrimp mittels Ultraschallschweißen | 11 | FAKRA Verarbeitung |
| 5 | Verarbeitung Solarleitung mittels Widerstandsschweißen | 12 | Verarbeitung Erdleitung |
| 6 | Anspruchsvolle Crimpverbindung | 13 | IDC Verarbeitung |
| 7 | Kontakt Laserschweißen | | |

Die Verarbeitung von Spezial-Leitungen, -Kontakten oder -Gehäusen, sowie neuartigen Verarbeitungsprozesse, erfordert produktspezifische Anpassungen. Um dieses Bedürfnis zu erfüllen, entstehen in enger Zusammenarbeit mit dem Kunden neue Prozessmodule – oder es werden bewährte Module in deren Funktion angepasst.

Dem anhaltend hohen Bedarf an komplexen Prozessapplikationen in der Kabelverarbeitung trägt Komax mit flexiblen Basismaschinen, intelligenter Software, Prozessmodule, individuellen Applikationsteilen, und einem kompetenten Team von Spezialisten Rechnung.

Basismaschinen

Bei Komax steht ein breites Sortiment an Standardmaschinen mit einheitlichen Plattformen zur Verfügung. Diese Plattformen dienen als Basis für individuelle Erweiterungen auf kundenspezifische Bedürfnisse.

Der Kunde profitiert dabei von den Grundfunktionen der Basismaschine. Das wirkt sich positiv auf die Kosten sowie auf den technischen Unterhalt aus. Zudem wird dadurch das Prozessrisiko minimiert. Die Basismaschine lässt sich ausserdem für zusätzliche Applikationen umrüsten.

Prozessmodule

Nebst einer ganzen Reihe von bewährten Applikationsmodulen besteht die Möglichkeit der Anpassung oder Funktionserweiterung auf spezifische Bedürfnisse.

Je nach Aufgabenstellung ist unser Engineering-Team in der Lage, neue Module zu entwickeln. Im Markt verfügbare Prozessmodule für Schweißen, Kompaktieren, Löten usw. – sind, dank offenen Schnittstellen, einfach in Komax Basismaschinen integrierbar.

Applikationsteile

Angepasst an die Prozessmodule stehen verschiedenste Applikationsteile zur Verfügung. Angefangen bei den Kabelführungen und Richteinheiten, über verschiedenste Messervarianten und Greiferbacken, bis hin zu kompletten Ablagesystemen.



▲ **Applikationsteile** Produktespezifisch

Software

Ein Zusammenspiel von verschiedenen Hardware-Komponenten steht und fällt mit der Software. Mit der Software "Komax Generic Module" steht ein virtuelles Werkzeug zur Verfügung, welches die Integration auch von Komax-fremden Modulen erheblich erleichtert.

Je nach Anforderung und Komplexität eines Projekts entwickelt unser Team von Softwareentwicklern schnelle und schlanke Lösungen.

Powerleitung ▶

Geschirmt



Spezialleitungen ▶

Daten- und Signalleitung



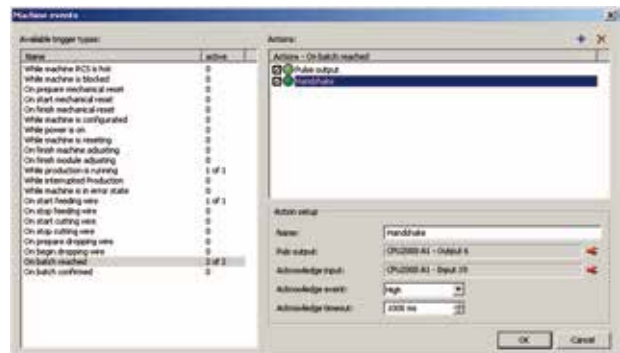
Kontaktschweißen ▶



IDC Verarbeitung ▶



Ultraschallschweißen ▶



▲ **Software** Generic Module

Ihr Gewinn:

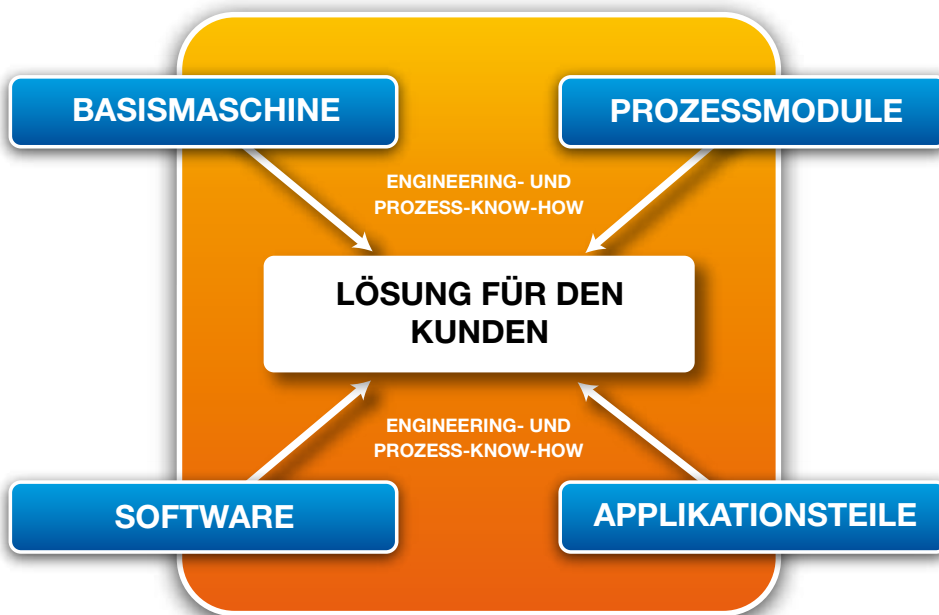
- Kundenspezifische Lösungen nach Mass
- Minimieren des Prozessrisikos dank Verwendung von Komax Standardmaschinen
- Bestehendes Equipment weiter verwendbar
- Einfache Einbindung von Fremdmodulen
- Professionelles Projektmanagement
- Ein Ansprechpartner für Gesamtlösungen
- Grosse Erfahrung und Prozesswissen



▲ **Basismaschine** Alpha 356



▲ **Basismaschine** Zeta 640 / 650



Ein starkes Team

Auf Grund der kundenspezifischen Anforderungen erarbeiten die Spezialisten bei Komax Machbarkeitsstudien und die damit zusammenhängenden Designvorschläge, Funktionsmodelle sowie Konzeptbeschreibungen inklusive Detailangebot. Von den Testläufen mit Kundenmaterial bis hin zur Realisierung des Projekts erhält der Kunde eine termingerechte Ausführung des Auftrags. Das Team setzt sich zusammen aus Spezialisten der Bereiche Mechanik, Elektronik, Software und Marketing. Sie verfügen über eine langjährige Erfahrung in der Kabelverarbeitung und im Applikations-Engineering.

Kontaktieren Sie uns mit Ihren Herausforderungen. Wir beraten Sie gerne.